



מידעון רישום

לגני הילדים בגדרה



לשנה"ל תשפ"ו 2025-2026



הורים יקרים, ילדות וילדים אהובים,

אנחנו שמחים להעמיד לרשותכם את חוברת הרישום לגני הילדים של המועצה המקומית גדרה לשנת הלימודים תשפ"ו. תקופה זו של רישום היא רגע מרגש שבו ילדיכם מתחילים את צעדיהם הראשונים במערכת החינוך שלנו - קהילה מחבבת ומחבקת שתלווה אותם בדרכם להתפתחות, צמיחה וגילוי.

גדרה, שחוגגת השנה ה-140 להיווסדה, מתגאה בהשקעה יוצאת דופן בחינוך בגיל הרך. אנו במועצה רואים את החינוך כבסיס לעתיד ילדינו, ומשקיעים משאבים רבים ביצירת סביבה בטוחה, מעשירה ותומכת, שבה ילדיכם ירגישו שמחה, ביטחון וסקרנות ללמוד.

צוותי הגנים המסורים שלנו פועלים מדי יום כדי להעניק לילדיכם חוויה חינוכית ייחודית, מלאה באהבה, הקשבה וחיבור אישי. אנו רואים בכם, ההורים, שותפים משמעותיים לדרך ומשוכנעים ששיתוף פעולה פורה הוא המפתח להצלחתנו המשותפת. השנה אנחנו נגוון את מערכת החינוך לגיל הרך במושבה ונוסיף מסגרות חינוך אחרות: גן מונטסורי, גן חינוך יער, וגן שלהבות חב"ד. המטרה להפוך את מערכת הגנים למגוונת לכל סוגי האוכלוסיות.

לשאלות או תמיכה, צוות הרישום והשיבוץ במועצה עומד לרשותכם ויעשה הכול כדי להבטיח תהליך רישום ידידותי ונוח.

מאחלים לכם ולילדיכם שנת לימודים מלאה חוויות,
שמחה, ביטחון והתפתחות, שתהיה זו שנה של
צמיחה אישית ומשפחתית.

בברכה,

דורית בן בוחר
סגנית ראש המועצה
ומחזיקת תיק החינוך

סהר פינטו
ראש המועצה



הורים יקרים,



הימים והשבועות חולפים להם, והתקופה המורכבת כל כך המלווה אותנו עוד נמשכת לה.

לצד החדשות המלוות אותנו בכל בוקר, התחושות וההתמודדות היום יומית, אנחנו נמצאים כאן כדי להמשיך ולשמור על שגרת הפעילות, הכל כך חשובה לילדיכם ולכם ההורים כאחד.

תקופת הרישום לגני הילדים, מהווה סימן להמשכיות, במיוחד בימים אלו בהם מערכת החינוך מהווה עוגן עבור כלל המשפחות והילדים. מקום בו החיים והשגרה ממשיכים לפעום, להתפתח ולצמוח.

גני הילדים בגדרה ממשיכים לעטוף אתכם, באמצעות הפעילות המקצועית והמסורה של צוותי החינוך, בשילוב זרועות של מחלקת גני הילדים עם פיקוח משרד החינוך, הייעוץ והשפ"ח.

אנו נמשיך להשקיע בפיתוח המקצועי, תוך מתן דגש לתחומי החוסן וההתמודדות הרגשית-חברתית של הילדים. תכניות ההעשרה הוותיקות ממשיכות לפעול בגנים, ולצידן מפתחים צוותי הגנים מפתחים יוזמות מקומיות ואף מציינים בהתרגשות 140 שנים לגדרה שלנו, בשיתוף הילדים, ההורים והקהילה.

כמו בכל שנה, אנו נרגשים לפתוח את הדלת ולקלוט את הילדים הצעירים, אשר יעשו את צעדיהם הראשונים במערכת החינוך בשנת תשפ"ו.

במידעון זה ריכזנו עבורכם את המידע בדבר תהליך הרישום, השיבוץ ופעילות גני הילדים בגדרה.

אנו באגף החינוך נשמח לסייע לכם ההורים בכל הנדרש.

**נישא תפילה לחצרתם בלהרה של החטופות והחטופים
ולשום חיליי כוחות הביטחון.**



בברכה,



ברכי יעיש

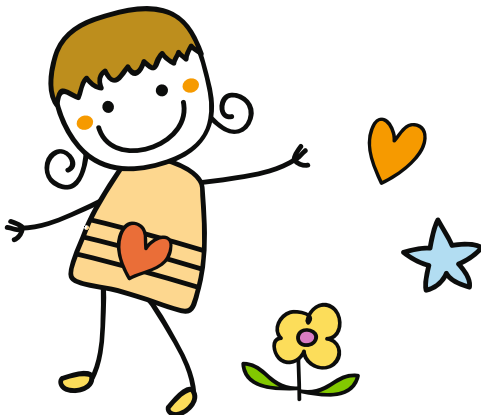
סגנית מנהל אגף חינוך
ומנהלת גני הילדים



רן לבינסקי
מנהל אגף החינוך

תוכן עיניינים

- 2-3 ברכות
- 5-6 מידע כללי
- 7-8..... גנים ייחודיים
- 9-11 הנחיות לרישום
- 12 תהליך הרישום המקוון
- 13 קריטריונים לשיבוץ
- 14 צרכים ייחודיים וגני החינוך המיוחד
- 15-16 תוכניות העשרה ותל"ן
- 17 רישום לצהרונים
- 18-19 רשימת גני הילדים תשפ"ה



מידע כללי

בשנת הלימודים תשפ"ו פועלים בגדרה 53 גני ילדים בהם לומדים כ- 1500 תלמידים בגילאי קדם חובה וחובה.



בשנה"ל תשפ"ו יפתחו 3 מסגרות גן חדשות:

גן ברוח חינוך יער

גן חב"ד ממלכתי חרדי

גן ברוח חינוך מונטסורי

שעות הפעילות בגן:

ימים ראשון עד חמישי 7:30 - 14:00 (גני תקשורת 07:30 - 16:00)
יום שישי 7:30 - 12:45

צוות הגן: גננת משרד החינוך, סייעת בפיקוח הרשות המקומית.

בגנים לגילאי 3: גננת ושתי סייעות (בגנים מעל 30 ילדים) עפ"י הנחיית משרה"ח. יתכנו שינויים באיוש צוות הגן משנה לשנה.

מס' הילדים: עד 35 תלמידים (למעט גני החינוך המיוחד).

פתיחת גן מותנית במספר נרשמים.

הרכב גילאי בגן: הרכב גן-הילדים לרוב הוא דו-גילאי דהיינו, כיתת גן לגילאי 5 עם גילאי 4

או לחילופין כיתת גן לגילאי 4 עם גילאי 3, תתכן כיתת גן חד-גילאית בכל חתכי הגיל.

בכל שנה ייתכנו שינויים בהרכב גיל הילדים בגן, בהתאם לצרכים דמוגרפים משתנים ולמספר הנרשמים בפועל.

הזנה בגן

בגני הילדים ביישוב פועלת תכנית הזנה משותפת כחינוך לאורח חיים בריא. לארוחה המשותפת יתרונות רבים, זהו מוקד למידה נוסף במסגרתו מפתח הילד כישורי חיים, כישורי שיח, נימוסי שולחן, אסתטיקה באוכל, ערכי שיתוף, עצמאות ויכולת בחירה תוך חשיפה לטעמים חדשים.

דפוסי אכילה נכונה בגיל הילדות מקדמים בריאות מיטבית, גדילה תקינה והתפתחות שכלית רציפה ומסייעים במניעת בעיות בריאות, עודף משקל ובעיות אכילה. התכנית מופעלת בכל הגנים במימון הורים.

ילדים הסובלים מבעיות בריאות חריגות ואלרגיות המחייבות ליווי צמוד של סייעת רפואית/

סייעת אישית, יש להפנות בקשה בכתב למנהלת מחלקת גני הילדים במהלך הרישום

ולצרף מסמכים רפואיים עדכניים לכתובת מייל: brachi_y@gedera.muni.il

מידע כללי



ימים ראשונים בגן

הכניסה לגן מלווה בהתרגשות וחששות. על מנת להקל עליכם ועל ילדכם את המעבר, זקוק הילד לתמיכתכם ולתמיכת הצוות החינוכי. חשוב שתהליך ההסתגלות לגן יהיה הדרגתי ולכן כדאי שההורים יערכו לאפשרות של שהייה מוגבלת עם הילד בגן בתיאום עם הגננת.

נהלי העבודה בשבוע הראשון ללימודים עפ"י חוזר מנכ"ל:

בגנים בהם לומדים ילדי חובה:

הלימודים כסידרם למן היום הראשון.

בגנים בהם לומדים ילדי טרום טרום חובה וטרום חובה:

ביום הראשון ללימודים: 7:30 - 10:00

ביום השני ללימודים: 7:30 - 11:00

ביום השלישי יתקיימו הלימודים כסדרם, עד השעה 14:00

על אף הנאמר לעיל, ילדים שזו להם שנת הלימודים השניה בגן, ישהו בגן מן היום הראשון ללימודים עד סוף יום הלימודים.



גמילה מחיתולים

המעבר לגן מועצה הוא אבן דרך התפתחותית, ועימו מגיעה הציפיה לגמילה מחיתולים ועשיית צרכים בשירותים.

גמילה נתפסת כצעד משמעותי בהתפתחות הילד, והיא טומנת בחובה הישגים פסיכולוגיים ופיזיולוגיים המושפעים מגורמים שונים, ועשויה לעורר בכם ההורים שאלות וחששות. לכן, צרפנו עבורכם **איגרת** שהוכנה באדיבות צוות השירות הפסיכולוגי שתייע לכם בהתחלת התהליך.



ילד גמול יזכה להשתלבות קלה יותר בגן,

לכן חשוב ומומלץ לסיים את תהליך הגמילה עד תחילת שנת הלימודים.

חדש בגדרה...

יחודיות בגני הילדים בשנת הלימודים תשפ"ו

המועצה ומחלקת גני הילדים הציבו יעד לקדם ולהטמיע גישות חינוך חדשות כדי להרחיב את המגוון וההיצע החינוכי ביישוב. זוהי בשורה חשובה שיש בכוחה להצטייד את איכות החינוך ביישוב צעד נוסף קדימה.



במסגרת זו, בשנה"ל תשפ"ו יפתחו בגדרה:
שני גנים ברוח חינוך מונטסורי (ממלכתי)
גן ברוח חינוך יער (ממלכתי)
גן שלהבות חב"ד (ממלכתי חרדי).

גנים ברוח החינוך המונטסורי, לגילאי 4-5 "תמר" (רח' חיים הרצוג) ו"פרג" (רח' היסמין)

"החינוך הוא תהליך שהילד רוכש באמצעות התנסויות בסביבה
(אינו נרכש על ידי הקשבה לאלוים" (מריה מונטסורי)

אנו שמחים ונרגשים לעדכן כי לקראת שנה"ל תשפ"ו יפתחו בגדרה גני ילדים ברוח החינוך המונטסורי, בשניים מגני המועצה הפעילים ביישוב. בבסיס גישת החינוך ברוח מונטסורי עומדים עקרונות של כבוד ואמונה ביכולתו של הילד, טיפוח עצמאותו וחופש הבחירה. החינוך ברוח מונטסורי מעודד חווית למידה עצמאית והתנסותית ומחזק את תחושת המסוגלות, הסקרנות והיזמות של התלמיד. ילד הלומד מתוך רצון פנימי ובחירה, חווה התלהבות ואהבת הלמידה אשר מתעצמות וממשיכות ללוות אותו בהמשך חייו. בהתייעצות עם מפקחת גני הילדים, הגב' דורית יעקב וצוות הפיקוח, הוחלט כי את הגנים המונטסוריים ביישוב יובילו הגננות הותיקות, אורית מודלינגר - מנהלת גן "תמר" ואריאל בילט - מנהלת גן "פרג" אשר יעברו תהליך הכשרה ייעודי, וליווי מקצועי לאורך שנת הלימודים.

זוהי ההזדמנות להודות לכל אנשי ונשות החינוך ולקהילת ההורים השותפים לשינוי. הורים המעוניינים ברישום לאחד מגני המועצה ברוח המונטסורי יוכלו לבחור את הרישום לגנים אלה בזמן ביצוע הרישום לגנים, בשלב בחירת המסגרת החינוכית.

עדיפות בשיבוץ תינתן לילדים הלומדים בגנים תמר ופרג בשנת תשפ"ה וממשיכים גם בתשפ"ו בכפוף לבחירת ההורים.

גן "יסמין" ברוח חינוך יער לגילאי 4-5, (רח' הנקין)

גן ילדים הפועל גם בטבע במרחב הפתוח מתוך הבנה כי המפגש היומיומי עם הסביבה הטבעית, החיה והמשתנה תדיר הינו בעל ערך אדיר בכל תחומי ההתפתחו של הילדים בגיל הרך- קוגנטיבית, ריגשית, פיזית, יצירתית ועוד.

גן שלהבות חב"ד לגילאי 4-5

גן ילדים לגילאי 4-5 בפיקוח ממלכתי חרדי, בו ילמדו הילדים את יסודות הלימוד והחינוך לצד ערכים ומורשת ישראל על פי חזונו של הרבי מלובביץ'. הגן יפתח בקרבה לבית ספר שלהבות חב"ד בשכונת גולדה.

לתשומת לבכם ההורים:

*עדיפות לשיבוץ לילדים הממשיכים במסגרת החינוכית בה יפתח הגן בשנת תשפ"ו בכפוף לבחירת ההורים.
**הגן יפעל ללא הפרדה מגדרית.



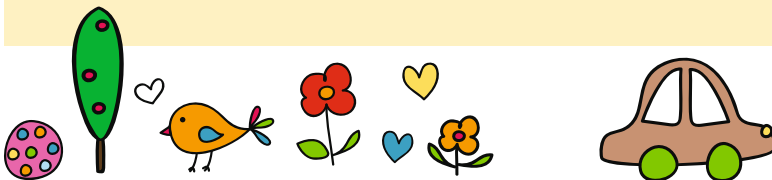
לידיעתכם:

- הגנים מיועדים לילדים בגילאי 4-5
- צוות הגן יכול שתי נשות צוות - גנת וסייעת.
- הרישום מותנה במינימום נרשמים.
- מספר המקומות מוגבל - הקבלה תעשה על פי הקריטריונים המפורטים בעמוד 13, במקרה של רישום יתר, הקבלה תעשה באמצעות הגרלה בין המועמדים שימצאו מתאימים.
- הסעות בבוקר ובסוף היום יהיו באחריות בלעדית של ההורים.
- הרשות אינה מתחייבת להפעלת צהרון במתכונת הגן הייחודי.

חשוב!

המאחרים ברישום, מסיבות שונות, לא יכנסו להגרלה. במידה ויתפנו מקומות בהמשך ישובצו, ככל האפשר, על בסיס מקום פנוי- לא מובטח מקום הילד/ה בגן ייחודי.

במקרים חריגים רשאית המועצה לסטות מהתבחינים לעיל במסגרת החלטתה על שיבוץ, כאשר בהחלטה זו, נלקחים בחשבון שיקולים פדגוגים, חינוכיים, פסיכולוגיים, חברתיים ושיקולי פרט אחרים.



הנחיות לרישום

הרישום לגני הילדים לקראת שנת הלימודים התשפ"ו, יחל ביום ראשון, יא' באדר התשפ"ה, 9 בפברואר 2025, וימשך עד יום חמישי, כט' באדר התשפ"ה, 27 בפברואר 2025. אנא הקפידו על רישום בזמן, על מנת שנוכל להיערך לשיבוץ הילדים בגנים. המאחרים ברישום, ישובצו על בסיס מקום פנוי.



ההרשמה תתבצע באמצעות לחיצה על הקישור

המופיע גם בדף הבית שבאתר המועצה: www.gedera.muni.il

גילאי הרישום

תאריך לועזי	תאריך עברי	גילאים
1 בינואר 2020 - 31 בדצמבר 2020	ד' בטבת תש"פ - ט"ז בטבת התשפ"א	גילאי 5
1 בינואר 2021 - 31 בדצמבר 2021	י"ז בטבת התשפ"א - כ"ז בטבת התשפ"ב	גילאי 4
1 בינואר 2022 - 31 בדצמבר 2022	כ"ח בטבת תשפ"ב - ז בטבת התשפ"ג	גילאי 3

חריגי גיל רך לתשומת לבכם, על פי החלטת משרד החינוך, החל משנת הלימודים התשפ"א לא מתאפשר רישום של מי שלא מלאו לו 3 לפי חוק לימוד חובה. לכן לא יתאפשר רישום ילדים שנולדו החל מה- 1.1.2023.



שימו לב

הרישום לגנים לא מתחדש משנה לשנה ולכן, יש לבצע רישום לשנת הלימודים הבאה גם אם ילדכם ימשיך באותו הגן.



הנחיות לרישום

שינוי כתובת מגורים:

תושבים ששינו כתובתם מתבקשים להעביר באמצעות מייל: hinuh@gedera.muni.il את הטפסים הבאים:

- תעודת זהות עם כתובת מעודכנת של שני ההורים.
- חוזה רכישה/שכירות חתום.
- טופס תשלום ארנונה בו מצויינת הכתובת המעודכנת.

תושבים חדשים:

תושבים חדשים אשר עתידים לעבור לגור בגדרה עד ה 31/8/2025 מוזמנים לבצע רישום לשנה"ל הבאה בכפוף להצגת חוזה בתאריכי הרישום באמצעות

המייל: hinuh@gedera.muni.il

לצורך הרישום, חובה להצטייד:

- שתי תעודות זהות של בן/בת הזוג כולל 2 ספחים בהם רשומים פרטי הילדים.
- חוזה רכישה/שכירות חתום בו מצויינים כתובת מגורים בעיר ותאריך הכניסה לנכס - תנאי להשתלבות במוסדות החינוך במועצה.
- טופס ביטול רישום ממינהל החינוך ברשות בה אתם מתגוררים (כולל ילדי גיל 3).
- כרטיס אשראי.

השיבוץ לגן מותנה בקבלת המסמכים הנדרשים, מתן כתובת כוזבת מבטל אוטומטית את אישור הרישום, שינוי כתובת כדי להשתייך לגן מסוים הינו עבירה על החוק.

הורים גרושים:

על ההורים לצרף כתב הצהרה והתחייבות להורים גרושים/פרודים בענייני חינוך הורים גרושים/פרודים, חתום על ידם. לא יתבצע רישום של הורים גרושים/פרודים ללא הצהרה חתומה.



הנחיות לרישום

דחיית מעבר לביה"ס והישארות שנה נוספת בגן חובה

אחד מתפקידי מערכת החינוך הוא לסייע במעבר בין הגן לבית הספר. דחיית המעבר והשארת הילד בגן החובה שנה נוספת עשויה במקרים מסוימים להקל על הילד להשלים בהצלחה את המעבר מהגן לבית הספר. במקרים אחרים השארת הילד בגן שנה נוספת יכולה להיות החלטה שגויה ובעלת השלכות ארוכות טווח. קבלת ההחלטה לעניין הישארותו של הילד בגן חובה שנה נוספת היא תהליך מתמשך, בו ההורים הם שותפים משמעותיים ביותר, יחד עם הגנת, פסיכולוג הגן ועם גורמים חינוכיים וטיפוליים רלוונטיים נוספים המכירים את הילד (כגון מרפאה בעיסוק, קלינאית תקשורת וגנת שילוב).

הורה המעוניין ברישום ילדו לגן חובה שנה נוספת, יפנה למנהלת מחלקת גני הילדים בדוא"ל: brachi_y@gedera.muni.il על מנת לבצע רישום הן לגן והן לכתה א' (רישום כפול) וזאת עד לקבלת החלטה סופית בשיתוף הגורמים המקצועיים.

רישום בגן פרטי לגילאי 3-4

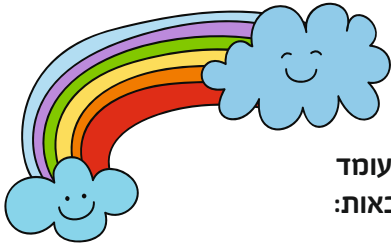
על פי החוק, חובת הרישום היא לגנים רשמיים או לגנים מוכרים שאינם רשמיים, שהם גנים פרטיים שקיבלו הכרה ורישיון על פי חוק הפיקוח על בתי הספר ממשרד החינוך, כך שעמדו בסטנדרטים של בטיחות, בריאות וחינוך. הורה המבקש לרשום את ילדו לגן ילדים מוכר שאינו רשמי, יבצע את הרישום באמצעות המסגרת הפרטית וזו תעביר את מסמכי הרישום למחלקת גני הילדים לצורך בקרה ודיווח.



חינוך ביתי

על פי החוק, בגיל 3 חלה חובת רישום לגנים רשמיים או לגנים מוכרים שאינם רשמיים. הורים המעוניינים לקיים חינוך ביתי עבור ילדם, מחויבים בקבלת אישור על פי הנהלים לחינוך ביתי, המפורסמים באתר משרד החינוך חינוך ביתי חוזר מנכ"ל תשס"ט/8(א).

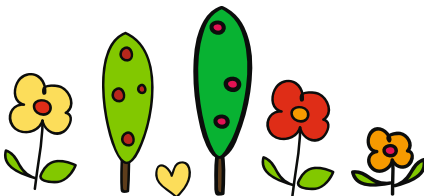
תהליך הרישום המקוון



הורים יקרים,

על מנת לבצע את הרישום עליכם להיכנס לאתר הרישום העומד לרשותכם 24 שעות ביממה ולמלא אחר הוראות הרישום הבאות:

- 1. כניסה -** הקלידו את מספר תעודת הזהות של הילד ואת מספר תעודת הזהות של ההורה הרושם.
(המערכת תקלוט נתוני זיהוי של תושבים בעלי כתובת מעודכנת בגדרה בשתי תעודות זיהוי הורים - 6 חודשים לפחות).
- 2. פרטי הילד -** בדקו את פרטי הילד ואת נכונותם.
במידה וחל שינוי בכתובת המגורים, ניתן להגיש בקשה לשינוי כתובת באמצעות המייל: hinuh@gedera.muni.il
- 3. פרטי הורים -** מלאו את פרטי ההורים.
*אנא הקפידו על מילוי פרטים מדויקים כולל מספרי טלפון ודוא"ל (אישור בקשת הרישום ישלח לכתובת אלו).
**הורים המתגוררים בכתובות שונות (גרושה, פרודה, הורה יחידי), חובה למלא [כתב הצהרה והתחייבות](mailto:hinuh@gedera.muni.il) להורים עצמאיים ולשלוח למייל: hinuh@gedera.muni.il
- 4. בחירת זרם חינוכי וגן -** בחרו זרם חינוכי (ממלכתי/ממלכתי-דתי/ממלכתי חרדי) גן ברוח חינוך יער - יופיע תחת זרם ממלכתי.
גן שלהבות חב"ד - יופיע תחת זרם ממלכתי חרדי.
גן ברוח חינוך מונטסורי - יופיע תחת זרם ממלכתי.
רשימת הגנים שתיפתח לבחירה הינה רשימת הגנים בה ילדכם יוכל להשתבץ עפ"י גילו ועפ"י קריטריונים נוספים.
חובה לבחור **שלוש עדיפויות** שונות בכדי שבקשתכם תקלט במערכת הרישום.
- 5. סיום הרישום -** בתום תהליך הרישום במערכת יש לוודא שמופיעה חלונת: "בקשתך נקלטה בהצלחה" המאשרת את קליטת הבקשה.
אנו נעשה את מירב המאמצים אך איננו מתחייבים להיענות לבקשת ההורים לשבץ את הילד/ה לגן המבוקש.



קריטריונים לשיבוץ

מחלקת גני הילדים עושה מאמצים רבים בשיבוץ הילדים בהתאם למקום המגורים, לזרם החינוכי המבוקש ולתאריך הלידה. יחד עם זאת נלקחים בחשבון שיקולים מקצועיים ומערכתיים. השיבוץ לגן טרום חובה אינו מהווה מעבר אוטומטי לגן לשנה"ל הבאה ואינו מבטיח שיבוץ בגן זה בשנת הלימודים תשפ"ו.

השיבוץ לגנים נעשה בהתאם לנרשמים באותה שנה באותו אזור על פי הקריטריונים שיפורטו להלן:



- רישום בתקופת הרישום הרשמית.
- מגמה - זרם חינוך ממלכתי/ממלכתי דתי/ממלכתי חרדי.
- סמיכות לאיזור המגורים (ככל שניתן).
- כתובת מגורים תאומת מול מחלקת הגביה.
- עדיפות לילדים הנשארים שנה נוספת בגן חובה- מעוכבי רישום.
- גיל הילד - בהתאם לתאריך הלידה בסדר יורד מהבוגרים ועד לצעירים.
- כיתת גן תכיל עד שני שנתונים בלבד.
- איזון הרכב הילדים בגן- חובה/טרום חובה, בנים/בנות.
- תאומים - מתוך הכרה בצורך ההתפתחותי הנפרד וגיבוש זהות ייחודית לכל ילד, מתקיימת מדיניות הפרדה בין תאומים, הורה המעוניין בשיבוץ ילדו יחד יפנה בכתב למחלקת גני הילדים. כל בקשה תידון לגופו של עניין.
- הרכב הגיל בגנים (חובה, טרום-טרום) נקבע אחרי תקופת הרישום ובהתאם לרישום בפועל. ייתכנו שינויים בהרכב גיל הילדים בגן משנת תשפ"ה לשנת תשפ"ו.

בקשות ערעור

לאחר פרסום וקבלת הודעות השיבוצים, יתאפשר להורים המעוניינים בכך להגיש ערעור על שיבוץ ילדם ולבקש שיבוצו בגן אחר. בקשות הערעור יוגשו במהלך השבוע שלאחר פרסום הודעות השיבוץ. הרשות תעשה מאמץ לשבץ את התלמיד לפי עדיפות בקשת ההורה ועל פי שיקול דעת מערכתי. יחד עם זאת אין הרשות מחויבת לשבצו במוסד המועדף לרבות ציון הקריטריונים שפורטו כאן.

ביטול רישום או שיבוץ

ביטול הרישום לגן הילדים מתבצע באמצעות פניה בכתב בלבד,

למייל: hinuh@gedera.muni.il

שימו לב! לאחר הודעת הביטול לא ישמר המקום בגן אליו נרשם ילדכם.

צרכים ייחודיים וגני החינוך המיוחד

בגדרה פועלים 10 גני חינוך מיוחד:

4 גנים ייעודיים לילדים עם קשיי תקשורת,

6 גנים לילדים בעלי קשיים התפתחותיים מגוונים.

מחלקת גני הילדים עובדת בשותפות מלאה עם מחלקת חינוך מיוחד על מנת לתת מענה מותאם לילדים עם צרכים מיוחדים בגילאי 3-6 ובמתן האפשרות למימוש יכולותיהם החברתיות, הקוגניטיביות והרגשיות והשתלבותם בקהילה.

גני החינוך המיוחד פועלים על פי תכנית הלימודים הרגילה של משרד החינוך, כאשר הם זוכים למעטפת של שירותים תוספתיים מטעם השפ"ח והמתי"א (מרכז תמיכה יישובי אזורי. הגנים מפעילים תוכניות חינוכיות מגוונות, בהתאמה לצרכים והתפקידים המשתנים של הילדים.

שיבוץ בגן חינוך מיוחד, מתאפשר לילדים בגילאי 3-6 אשר עברו ועדת זכאות ואפיון וקיבלו זכאות לשירותי חינוך מיוחד ולשיבוץ בגן חינוך מיוחד.

הורים לילדים, אשר מעוניינים לקבל מידע בנוגע לשירותי החינוך המיוחד, מוזמנים לפנות למח' החינוך המיוחד כדי לקבל את הפרטים והליווי לקידום התהליכים הנדרשים לקבלת המענים המתאימים.

ליצירת קשר יש לפנות לגב' רעות קלמן- מנהלת

טלפון: 077-9928301, מייל: reut.kalman@gedera.muni.il

הנגשה

אם אתם או ילדכם זקוקים להתאמה פיזית (הנגשה) של המוסד החינוכי (בשל מוגבלות), המחייבת התארגנות מיוחדת לשנת הלימודים הבאה עפ"י חוזר מנכ"ל משרד החינוך תשע"ב/4 (א), יש לפנות לפני תחילת תקופת הרישום המוכרזת לדוא"ל: hinuh@gedera.muni.il

שפ"ח (שירות פסיכולוגי חינוכי)

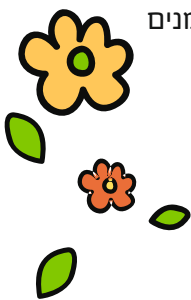
השפ"ח שותף פעיל בהפעלת תכניות לטיפול אקלים רגשי וחברתי בגן. לכל גן חובה ישנו פסיכולוג העומד לרשות מנהלת גן הילדים וההורים להדרכה, ייעוץ, הערכה, התערבויות טיפוליות וסיוע במצבי חירום.

מנהלת: מרסלה ליפרמן כתובת: לילינבלום גדרה טלפון: 08-8593565

מתי"א מרכז תמיכה אזורי

גוף מקצועי בפקוח משרד החינוך הנותן מענה חינוכי טיפולי לתלמידים בעלי צרכים מיוחדים, שקבלו זכאות לשירותי חינוך מיוחד. גוף זה מוביל, מנחה ומקיים תכניות חינוכיות וטיפוליות הניתנות בגני הילדים ובמתי"א.

מתי"א במעגן כתובת: רוטשילד 37 מזכרת בתיה טלפון: 08-9371146 matya@mbatya.org.il



תוכניות העשרה ותל"ן

מחלקת גני הילדים מפעילה מזה שנים רבות תוכניות העשרה בגנים באופן שמבטיח מסגרת אחידה, שוויונית מקצועית ואיכותית של חוגים ופעילויות תרבות. התכניות כוללות צפייה בהצגות במסגרת "סל תרבות", שני חוגים שונים: מוזיקה ותנועה לגיל הרך, חינוך סביבתי, תכניות לעידוד קריאה, למידה מתוקשבת ועוד.

בכדי להתארגן בצורה מיטבית ולהפעיל את התכניות בתחילת השנה, הנכם מתבקשים לאשר את השתתפות ילדכם במסגרת הליך הרישום המקוון, לציין באם אתם מעוניינים/לא מעוניינים בהשתתפות ילדכם בפעילות.
אישור זה משמע התחייבות ההורה בתשלום הפעלת תוכניות העשרה בגנים לשנת תשפ"ו.

תכנית לאיתור מוקדם של ילדים בעלי קשיים התפתחותיים בגילאי הטרום חובה ומתן מענה מקצועי מותאם לצרכיהם לרבות הדרכת הורים וצוותים חינוכיים. התכנית מופעלת באמצעות צוות פארא רפואי מורחב.

**תכנית
"מעגלים"**

תכנית ספרית פיג'מה שואפת להנחיל לילדי הגנים אהבה לקריאה ולספרים ולעודד דיון בערכים יהודיים בחיק המשפחה ובגן הילדים. במסגרת התכנית מקבלים הילדים 8 ספרי ילדים איכותיים בעלי זיקה לתרבות היהודית ולצידם הצעות לפעילות משותפת לילדים ולהוריהם.

**"ספרית
פיג'מה"**

תכנית הפועלת בגן אחת לשבוע באמצעות לומדים הילדים עקרונות ומושגים מוסיקליים בסיסיים, נחשפים ליצירות מוסיקליות מתקופות שונות ובסגנונות שונים. התכנית מסייעת לפיתוח היכולות והכישורים הבסיסיים של הילדים ובעזרתה ניתן לטפח זיקה לערכים חברתיים ותרבותיים. תוך כדי פעילות חווייתית מהנה.

**חינוך
מוסיקלי**

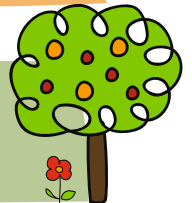
תכנית לחינוך סביבתי שמטרתה פיתוח מודעות ואחריות בקרב ילדי הגנים ובני משפחותיהם לחשיבות הסביבה ושמירתה. התכנית מהווה חלק מהווי הגן, משולבת בפעילות הלימודית השוטפת ומבוססת על החוויות האישיות של הילדים.

**"ירוק
בעיניים"**



תכנית לטיפוח מודעות, ידע והרגלים לנושא הבטיחות בדרכים בקרב ילדי הגנים והוריהם.

זה"ב בגן



תוכניות העשרה ותל"ן



חינוך גופני

התכנית פועלת בכלל הגנים אחת לשבוע ע"י מורה לחינוך גופני בעל התמחות בגיל הרך ובפיקוח משרד החינוך. בתכנית פיתוח מודעות לגוף ותפקודו במרחב, פיתוח מיומנויות תנועה ושיפור היכולות המוטוריות של הילד בהתאם לשלבי התפתחותו המוטורית והעשרת מושגי יסוד מחיי היום יום של הילד.

רבנות ישראלית



תכנית הפועלת בגני החמ"ד שמטרתה העשרה תורנית המתבטאת בשילוב רב הגן בפעילויות ייחודיות במסגרת הגן, בתכניות רצף בין גן הילדים לבית הספר בנושאים של חינוך לאמונה ולקיום מצוות, ובמפגשים חגיגיים בבית הכנסת לקראת שבת ומועד.

סל תרבות

תכנית שמטרתה העשרת עולמם של ילדי הגנים, עידוד הביטוי האישי ויצירתיות באמצעות השיפתם למופעי תרבות בתחומים שונים: מוסיקה, תאטרון, אמנות פלסטית ומחול.

המרוץ לחלל



תוכנית חדשנית בגני הילדים הכוללת 16 מפגשי חלל מרתקים המלמדים את הילדים לחשוב, לחקור וליצור ובעיקר לפתח את סקרנותם בתחומי המדע והטבע. התוכנית פועלת בשיתוף עם קרן רמון.

בריאות השן

מטרת התוכנית בגנים להקנות לילדים הרגלים מקדמי בריאות כבר מגיל צעיר. הילדים יכירו דרכים לשמירה על השיניים, תזונה ככונה ומאכלים בריאים, בדרך של התנסות חווייתית ויצירתית.

תכנית אור

תכנית לקידום הישגים לילדי הגנים יוצאי הקהילה האתיופית בתחומי ההתפתחות השונים כהכנה להשתלבות מיטבית בגן הילדים, בבית הספר ובקהילה.

מצעד הספרים

תכנית המזמנת מפגש חווייתי לילדי הגן עם ספרים במסגרת הגן. שילוב קריאת ספרים לאורך סדר היום מעניקה לילדים חווייה מהנה, מעשירה את עולמם ומטפחת העדפה וטעם אישי בבחירת ספרים.



רישום לצהרונים בגני הילדים



כשאתם באבודה גם אנחנו טובדים, באדאע אידיים.
מערך הצהרונים של מרכז אופק נותן מענה ומסגרת המשך חינוכית
ואיכותית ליום הילמודים בגן.
פעילות הצהרונים מתקיימת במבני גני המועצה.
אנו מעניקים יחס אישי לכל ילד ובדש על הקניית מיומנויות חברתיות,
ערביות בדרכ חווייתית ומעשירה.



קישור לאתר

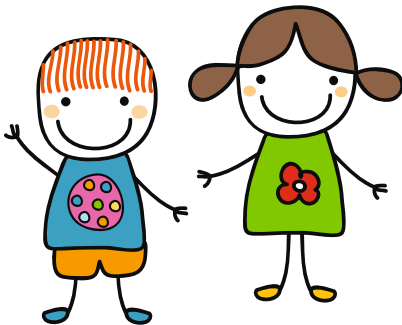
שימו! ♥

הרישום לגן אינו מקנה מקום אוטומטי לצהרון.

לצהרון יש להרשם **באתר מרכז אופק**: www.ofekgedera.org.il

מה בצהרון:

- ליווי מקצועי של מנהלת הצהרונים אירית פרחן ופיקוח פדגוגי של החברה למתנ"סים.
- מפגשי הדרכה והשתלמויות מקצועיות לצוותים החינוכיים מדי חודש.
- ארוחת צהרים בשרית, עשירה ומזינה ע"פ תפריט בפיקוח תזונאית ובהתאם לנהלי משרד הבריאות.
- תכנית חינוכית פדגוגית "צהריים טובים" של החברה למתנ"סים, המלווה את הצוותים לאורך כל השנה.
- חוג העשרה בכל מסגרת המותאם להתפתחות ולגילאי הילדים, ע"י מדריכים מקצועיים.
- מתן מענה לילדי הצהרונים בימי חופשות משרד החינוך מהבוקר, בין השעות 7:30-16:00 בהתאם ללוח חופשות של אגף גיל הרך מרכז אופק.
- קייטנת קיץ בחודש יולי (רישום ותשלום בנפרד).



ההרשמה לצהרון

החל מ: 9/02/2025 ועד ליום 31/03/2025

*לאחר מועד זה הרישום הנו על בסיס מקום פנוי בלבד.

**חובה להרשם על מנת לשריין מקום בצהרון.

לשאלות ובירורים נוספים ניתן לפנות לאגף הגיל הרך - מח' צהרונים

בטלפון ובהודעות וואטסאפ: 08-6156046 או במייל: zaaronim.gedera@gmail.com



רשימת גני הילדים תשפ"ה - גדרה

רשימת גנים ממלכתיים

טלפון	כתובת	חתך גיל	שם הגן
08-8691793	חיים הרצוג 44/1	4-5	1. שקד
08-8691861	חיים הרצוג 44/2	4-5	2. תמר
08-8680246	דולב 1	4-5	3. סגלית
08-8591272	דרך יצחק רבין 21/1	4-5	4. לילך
08-8594858	נרקיס 17	4-5	5. צבעוני
08-8594845	נרקיס 17	4-5	6. שושנים
08-8526928	היסמין 22	4-5	7. פרג
08-8694368	יוסף בורג 7	4-5	8. ערבה
08-8695115	יוסף בורג 7	4-5	9. שקמה
08-8691613	הנורית 21	4-5	10. ליבנה
08-8592074	דרך הנחלים 12	4-5	11. דפנה
08-8694329	האורן 7	4-5	12. עירית
08-8680834	הברוש 16	4-5	13. רותם
08-8680829	צאלה 15	4-5	14. חצב
08-8680287	צאלה 15	4-5	15. חרצית
08-8592108	הגליל 9	4-5	16. קשת (חינוך משלב)
08-9146087	הגליל 9	4-5	17. קשת - זית (חינוך משלב)
08-8692781	שבתאי גומברג 1	4-5	18. לוטם
08-8593071	פוקס 19	4-5	19. אורן
08-8594857	הנקין 7	4-5	20. יסמין
08-8594859	שבתאי גומברג 1	4-5	21. נורית
08-6102962	שבתאי גומברג 1	3-4	22. יערה
08-6762184	שבתאי גומברג 1	3-4	23. מרגנית
08-8583651	נחל ארנון 12	3-4	24. כרכום
08-8592103	ארז 5	3-4	25. אשל
08-8583460	חיים הרצוג 33	3-4	26. חרוב
08-8583459	חיים הרצוג 33	3-4	27. הרדוף
08-8526889	יסמין 22	3-4	28. נרקיס
08-9175691	שד' ציונה צרפת	4-5	29. יקינתון
08-9217583	שד' ציונה צרפת	3-4	30. ניצן

ייתכנו שינויים לשנת הלימודים תשפ"ו.

רשימת גני הילדים תשפ"ה - גדרה

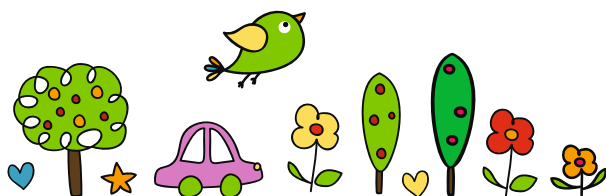
רשימת גני חמ"ד (חינוך ממלכתי דתי)

שם הגן	זרם חינוכי	חתך גיל	כתובת	טלפון
31. רימון	ממלכתי דתי	4-5	ראובן 9	08-8594538
32. דליה	ממלכתי דתי	4-5	יגאל אלון 37	08-8695265
33. סתוונית	ממלכתי דתי	4-5	יגאל אלון 37	08-8680913
34. אלה	ממלכתי דתי	4-5	הנורית 21	08-8692644
35. הדס	ממלכתי דתי	4-5	דבורה עומר	08-6984939
36. תירוש	ממלכתי דתי	4-5	שד' ציונה צרפת 26	08-9163512
37. תאנה	ממלכתי דתי	4-5	דולב 2	08-8537464
38. כלנית	ממלכתי דתי	4-5	ארז	08-6450682
39. רקפת	ממלכתי דתי	3-4	ראובן 9	08-8594798
40. סביון	ממלכתי דתי	3-4	ראובן 9	08-8594027
41. אתרוג	ממלכתי דתי	3-4	שד' ציונה צרפת 26	08-6315966
42. גפן	ממלכתי דתי	3-4	דולב 2	08-8542928
43. דקל	ממלכתי דתי	3-4	דבורה עומר	08-9171581

רשימת גני חנ"מ (חינוך מיוחד)

שם הגן	זרם חינוכי	חתך גיל	כתובת	טלפון
44. תות	תקשורת	3-6	הברוש 16	08-8597858
45. פטל	תקשורת	3-6	ארז	08-9267247
46. ברוש	תקשורת	3-6	ארז	08-6331461
47. נטע	תקשורת	3-6	ארז	08-6489477
48. חיטה	עיכוב התפתחות	4-5	פוקס 19	08-8592075
49. תילתן	עיכוב התפתחות	3-4	נחל ארנון 12	08-8583625
50. אירוס	עיכוב התפתחות	4-5	דרך יצחק רבין 21	08-8690704
51. דולב	עיכוב התפתחות	3-4	רחוב דרך הנחלים 12	08-8592057
52. סחלב	עיכוב התפתחות	4-5	ארז 5	08-6309454
53. נופר	עיכוב התפתחות ממ"ד	4-5	ברוש 16	08-8594854

ייתכנו שינויים לשנת הלימודים תשפ"ו.





קישור לרישום



מועצה מקומית גדרה

אגף החינוך זמין עבורכם:

בשירות טלפוני בין השעות 08:00 - 12:00

08-8593561, 08-8593558

E-mail: hinuh@gedera.muni.il

www.gedera.muni.il